

VTL zuigervibratormotoren

De zuigervibratormotoren - VTL Serie - onderscheiden zich van de overige typen Findeva vibratormotoren doordat ze zijn uitgevoerd met een vrij uit het trilhuis schuivende zuiger. Het trilhuis wordt in principe bevestigd aan een vaste massa (b.v. machine of andere constructie) terwijl de uitschuivende zuiger wordt bevestigd aan een in trilling te brengen massa, cq. vrij uitschuift en eventueel met extra op de zuiger aangebrachte trillingsgewichten ter verkrijging van een grotere centrifugaalkracht. Hierdoor ontstaat, zodra de perslucht is aangesloten op de VTL vibratormotor, een zuigerslag welke een grote amplitude en lineaire trilbeweging genereert.



De trilfrequentie is regelbaar d.m.v. de persluchtdruk. De VTL zuigervibratormotoren geven een lineaire trilling af met een hoge trilfrequentie en een groot amplitudebereik, traploos regelbaar dmv de persluchtdruk. De VTL vibratormotoren zijn géén kloppers, dwz de zuiger van de VTL slaat niet op de bodemplaat, echter de zuiger wordt door een zich in het huis van de VTL beurtelings aan boven- en onderzijde opbouwend luchtpolster afgeremd en daarna in tegenovergestelde richting versneld. De centrifugaalkracht/tijds-curve is daardoor praktisch sinusvormig, zonder pieken. Dit kenmerk is ideaal voor het transporteren van materialen.

De VTL vibratormotoren hebben gietstalen trilhuisen. Het type VTL-155 is uitgevoerd met een kunststof huis, heeft een aluminium bodemplaat en een stalen zuiger (zie boven staande afbeelding). De gewicht/krachtenverhouding van de VTL vibratormotoren maakt hen bijzonder geschikt voor toepassing op toevoersystemen. De VTL vibratormotoren zijn explosie veilig, compact, geruisarm en efficiënt. De VTL vibratormotoren kunnen op eenvoudige wijze worden gemonteerd, zijn ontworpen voor een lange levensduur en vergen praktisch geen onderhoud. De maximaal toelaatbare omgevingstemperatuur bij de VTL-155 bedraagt 100 graden Celsius (210 graden F). Voor overige VTL-165 t/m 1105 bedraagt dit 150 graden Celsius (300 graden F).

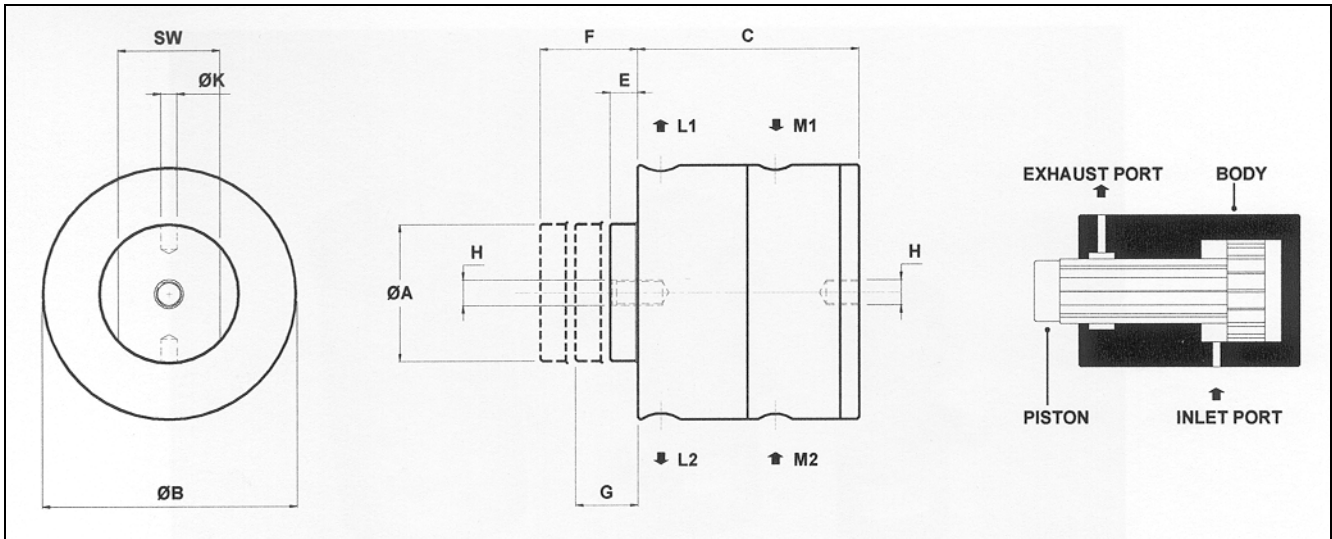
TECHNISCHE GEGEVENS

TYPE	FREQUENTIE		CENTRIFUGAALKRACHT		LUCHTVERBRUIK
	MIN ⁻¹		N		L/MIN
	MAX. BIJ 6 BAR	MIN. BIJ 2 BAR	MAX. BIJ 6 BAR	MAX. BIJ 6 BAR	MAX. BIJ 6 BAR
VTL-155	2700	40	96	85	
VTL-165	2700	43	96	70	
VTL-255	2200	82	398	180	
VTL-405	2000	206	657	390	
VTL-555	2500	451	1305	717	
VTL-855	2650	706	1530	900	
VTL-1105	3000	1550	2737	920	

Frequentie en centrifugaalkracht nemen af op een minder starre fundatie.

Verdere informatie op onze Web-site: www.aldak.eu

Afmetingen in mm



Type	A	B	C	E	F	G	H	K	L1	L2	M1	M2	SW	Gewicht in kg
VTL-155	16,0	50	114	9	43,0	24,0	M10	1/8"	1/8"	13				0,52
VTL-165	16,5	49	111	5	40,0	22,5	M10	1/8"	1/8"	14				1,48
VTL-255	25,5	64	140	9	54,0	36,5	M16	1/4"	1/4"	22				3,19
VTL-405	40,5	84	140	12	57,0	36,0	M16	1/4"	1/4"	32				5,50
VTL-555	55,5	115	125	17	54,7	36,8	M20	3/8"	3/8"	46				9,00
VTL-855	85,5	160	122	20	54,7	36,8	M20	12,7	3/8"	3/8"	3/8"			17,00
VTL-1105	110,5	200	122	22	54,7	36,3	M20	12,7	1/2"	1/2"	3/8"	3/8"		28,00

Montage van de vibratoren.

De VTL zuigervibratoren kunnen op 2 manieren worden gebruikt en gemonteerd.

- Het huis wordt gemonteerd op de machine en de zuiger beweegt in de vrije ruimte.
- De zuiger wordt gemonteerd op de machine en het huis beweegt in de vrije ruimte.

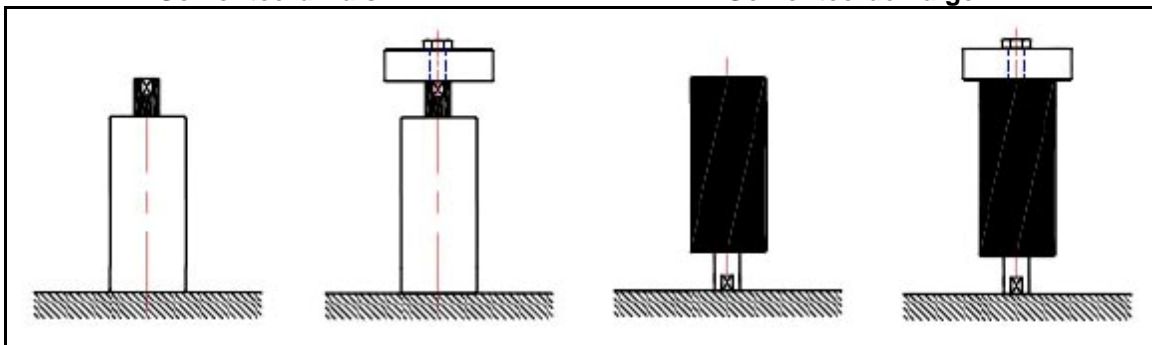
Bij beiden manieren kan men extra trilgewichten monteren om de trilkracht te verhogen.

Zorg ervoor dat de vibratormotor voldoende ruimte heeft om vrij te kunnen bewegen.

Bovendien is het raadzaam een afscherming aan te brengen zodat de veiligheid wordt gewaarborgd.

Gemonteerd Huis

Gemonteerde Zuiger



Alleen bewegende zuiger en/off gewicht(en)

Alleen bewegend huis en/of gewicht(en)

Wij behouden ons het recht voor onze producten te verbeteren, aan te passen of uit productie te nemen zonder voorafgaande aankondiging of aanvaarding van aansprakelijkheid.

Verdere informatie op onze Web-site: www.aldak.eu