

**Omschrijving**

Het huis is vervaardigd van geëxtrudeerd aluminium waarin een geharde stalen loopbaan is gemonteerd, waarover de kogel loopt.

Nylon eindplaten sluiten de stalen kogel op en dichtten tevens de vibrator af tegen indringend vocht en vuil. Hierdoor kunnen deze vibratoren worden toegepast in stoffige en/of vochtige ruimtes. De inlaat - en uitlaatpoorten hebben schroefdraad voor standaard nippels waardoor ook de uitgaande lucht kan worden afgevoerd door een slang en waardoor er geen beperkingen optreden, die eventueel kunnen worden veroorzaakt door de uitgaande luchtstroom. Voor de montage zijn 2 horizontale en 2 verticale gaten aangebracht.

**Toepassing**

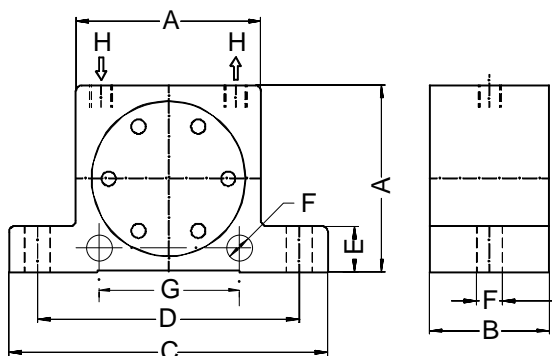
De K serie heeft kleine afmetingen en de frequentie van deze pneumatische kogelvibrator kan eenvoudig worden geregeld door variatie van de luchtdruk.

- Enkele toepassingsvoorbeelden zijn:
- Ondersteuning van materiaalstroom in trechters en bunkers
  - Het voorkomen van opstopping bij flessentransport of soortgelijke systemen
  - Verdichting van materiaal in containers en mallen
  - Scheiding van materialen van verschillende afmetingen



Type	FREQUENTIE min <sup>-1</sup>			CENTRIFUGAALKRACHT N			LUCHTVERBRUIK l / min.		
	2 bar	4 bar	6 bar	2 bar	4 bar	6 bar	2 bar	4 bar	6 bar
<b>K-8</b>	25.500	31.000	35.000	130	260	360	83	145	195
<b>K-10</b>	22.500	28.000	34.000	250	470	710	92	150	200
<b>K-13</b>	15.000	18.500	22.500	320	550	870	94	158	225
<b>K-16</b>	13.000	17.000	19.500	450	800	1.100	122	200	280
<b>K-20</b>	10.500	14.500	16.500	720	1.220	1.720	130	230	340
<b>K-25</b>	9.200	12.200	14.000	930	1.570	2.050	160	290	425
<b>K-30</b>	7.800	9.700	12.500	1.510	2.470	3.210	215	375	570
<b>K-36</b>	7.300	9.000	10.000	2.060	3.150	4.050	260	475	675

Deze gegevens werden verkregen met een Kistler 3-assige Dynamometer op een zwaar laboratorium testblok en uitgelezen op een Kistler control monitor (COMO). Frequentie en centrifugale kracht zullen afnemen op een minder starre fundatie.



Max. bedrijfstemperatuur 100°C = 220°F  
 Geluidsniveau van 75-85 dBA

AFMETINGEN in mm									Gewicht
Type	A	B	C	D	E	F	G	H	kg
<b>K-8 / K-10</b>	50	20	86	68	12	7	40	1/4"	0,130
<b>K-13 / K-16</b>	65	24 / 27	113	90	16	9	50	1/4"	0,260 / 0,300
<b>K-20 / K-25</b>	80	33 / 38	128	104	16	9	60	1/4"	0,530 / 0,630
<b>K-30 / K-36</b>	100	44 / 50	160	130	20	11	80	3/8"	1,130 / 1,340

Wij behouden ons het recht voor onze producten te verbeteren, aan te passen of uit productie te nemen zonder voorafgaande aankondiging of aanvaarding van aansprakelijkheid.

Verdere informatie op onze Web-site: [www.aldak.eu](http://www.aldak.eu)